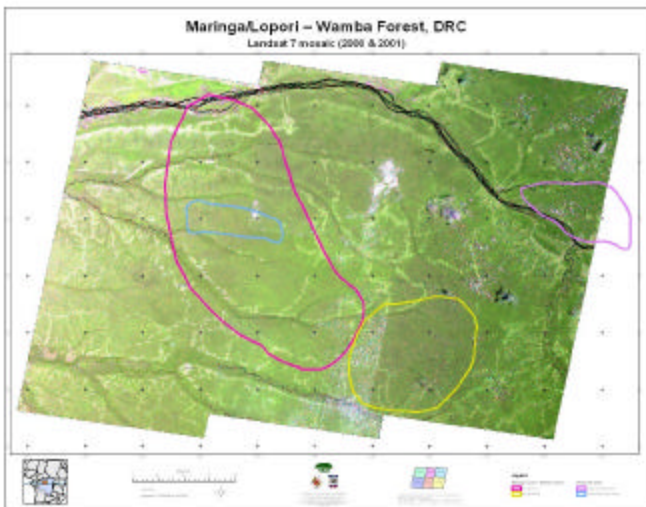


Observatoire Satellital des Forêts d'Afrique Centrale

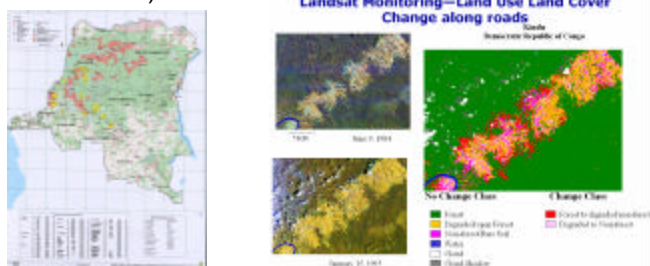


L'Observatoire Satellital des Forêts d'Afrique Centrale —OSFAC—, est le réseau régional en Afrique Centrale de l'initiative « Global Observation of Forest Cover and Land Cover Dynamics » (GOFC-GOLD). GOFC-GOLD est un projet pilote international du CEOS (Committee on Earth Observation Satellites) qui vise à promouvoir la gestion durable des forêts mondiales par l'amélioration de l'état des connaissances sur les écosystèmes en recourant intensivement à l'imagerie satellitale conjointement avec des données terrain. Le siège social de OSFAC est basé à Kinshasa/ RDC, avec une implantation à travers des Points de Contact sur l'ensemble des pays de la sous-région: Cameroun, République du Congo, Gabon, République Centrafricaine, République Démocratique du Congo, Guinée-équatoriale.

L'objectif principal d'OSFAC est d'améliorer la gestion durable des ressources forestières et environnementales dans le bassin du Congo par la promotion et la dissémination des informations dérivées de la télédétection et autres données géo-spatiales. Cet objectif est poursuivi à travers 5 activités conjointes :



Le site Web d'OSFAC assure la promotion et la diffusion de l'information qu'OSFAC collecte. OSFAC possède la plus large source de données de télédétection et SIG sur l'Afrique Centrale en Afrique. Ceci inclus des données brutes (ex : +700 images Landsat, JERS) mais aussi des données dérivées développées internationalement par différents groupes dans la région (ex : TREES, GLC2000, CARPE SIG)



- 1) Développer et opérationnaliser le site Web OSFAC comme outil de dissémination de l'information forestière et environnementale
- 2) Développer une banque de données forestières et environnementales sur l'Afrique Centrale pour faciliter l'accès à ces informations
- 3) Organiser des séminaires de formation en télédétection et SIG
- 4) Etablir des réseaux régionaux de personnes et entités intéressées au suivi de la forêt dans la région et servir de plate forme entre ces personnes et entités.
- 5) Créer un répertoire et une base de données de projets relatifs au suivi de l'environnement dans le Bassin

Les partenaires d'OSFAC proviennent des structures ou institutions nationales, régionales et internationales, d'universités, ainsi que du secteur privé.

La participation au réseau est volontaire et est ouverte à tout ceux intéressés au suivi des forêts en Afrique Centrale. Pour plus d'informations sur les données disponibles à OSFAC et sur la participation au réseau, visitez le site Web à <http://www.osfac.org>

