

Mittwoch, 15. März 2017

**Verbreitung, Gefährdung und Schutz einheimischer Krebsarten**  
**Schwerpunkt Dohlenkrebse und Steinkrebse im Dreisamtal**

Vortrag von *Regina Biss, Dipl.-Biologin, RP Freiburg, Ref. Naturschutz und Landschaftspflege*

Dohlenkrebse und Steinkrebse gehören zu den sehr seltenen einheimischen Großkrebarten, die v.a. durch eingewanderte fremdländische Krebsarten wie den Kamberkreb und dem Signalkrebs stark gefährdet bzw. sogar vom Aussterben bedroht sind. Der Vortrag beleuchtet die Biologie der Arten, Ihre Verbreitung bei uns im Naturraum und die Gefährdung durch eine Krankheit, die sogenannte Krebspest, die durch eingewanderte Krebsarten übertragen wird. Es werden Beispiele zum Schutz einheimischer Krebsarten vorgestellt.

**Ort:** Kurhaus Kirchzarten

**Beginn:** 19:30 Uhr

**Teilnahme:** kostenlos. Spenden erbeten

Mittwoch, 29. März 2017

**Jahreshauptversammlung**

Alle Mitglieder sind herzlich dazu eingeladen. Hier stellen wir unsere Arbeit vor. Auf der Tagesordnung steht:

1. Begrüßung
2. Berichte aus der Gruppe (Bilder)
3. Aussprache und Ausblick
4. Kassenbericht/Bericht der Kassenprüfer
5. Entlastung des Vorstandes
6. Anträge von Mitgliedern
7. Verschiedenes

**Ort:** Kurhaus Kirchzarten

**Beginn:** 19:30 Uhr

Freitag, 31. März 2017

**Vogelstimmenexkursion für Familien mit Kindern ab 6 Jahren**

**Leitung:** *Thomas Gekle.*

**Treffpunkt:** Buchenbach, Maierhof bei der Friedrich-Husemann-Klinik

**Beginn:** 17:00 Uhr - **Dauer** ca. 1,5 Stunden

**Anmeldung bis 27.03.2017 unter Tel. 07661 909779**

**Teilnahme:** kostenlos. Spenden erbeten.

Samstag, 1. April 2017

**Vogelkundliche Führung**

**Leitung:** *Reinhard Löber*

**Treffpunkt und Parkmöglichkeit:** von Buchenbach kommend: Südlicher **Parkplatz** der Friedrich-Husemann-Klinik – Nähe Studienhaus Wiesneck

**Beginn:** morgens 7:00 Uhr – **Dauer:** ca. 1,5 - 2 Stunden.

**Teilnahme:** kostenlos. Spenden erbeten.

**Nähere Infos unter:** 07661 62278

Mittwoch, 5. April 2017

**Der Bergbach - ein Lebensraum zum Festhalten**

Vortrag von *Dr. Claudia Gack, Biologin*

Bergbäche mit ihrem mittleren Gefälle weisen eine mittelstarke Strömung auf, die eine feste Verankerung vieler Lebewesen gegen Abdrift erfordert. Neben der Erosion kommt es auch zu einer Sedimentation mit kleineren Inseln und Kiesbänken. Die hier entstehenden mannigfaltigen Kleiräume bieten den verschiedenartigsten Wasserlebewesen eine Lebensgrundlage.

**Ort:** Kurhaus Kirchzarten

**Beginn:** 19:30 Uhr

**Teilnahme:** kostenlos. Spenden erbeten

Freitag, 28. April 2017

**Was singt und fliegt denn da?**  
**Vogelkundliche Führung.**

**Leitung:** *Reinhard Löber*

Die NABU-Gruppe Dreisamtal bietet in Kooperation mit der ökumenischen Erwachsenenbildung eine vogelkundliche Führung an. Vorkenntnisse sind nicht erforderlich. Falls vorhanden, bitte Fernglas und Bestimmungsbuch mitbringen.

**Treffpunkt:** Ökumenisches Gemeindezentrum Stegen.

**Beginn:** 18:00 Uhr - **Dauer** ca. 1,5 - 2 Stunden

**Teilnahme:** kostenlos. Spenden erbeten.

**Nähere Infos unter:** 07661-62278

Bitte beachten Sie, dass wir unsere **Kinder- und Jugendgruppe (NAJU)** auch im Jahr 2017 weiterführen.

Von April bis einschließlich Oktober finden 1x monatlich die Treffen der Gruppenteilnehmer statt. Die jeweiligen Treffpunkte werden zeitnah bekanntgegeben.

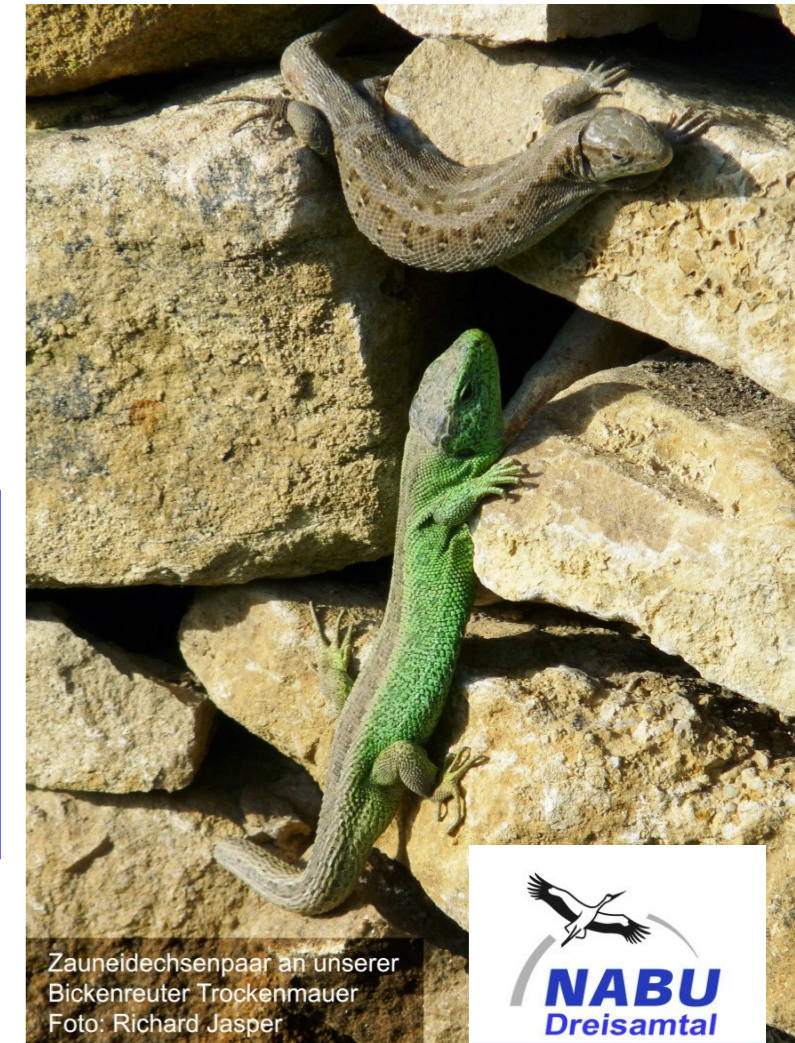
Die Leitung haben *Emily Ganz* und *Johanna Schwab*, ab Januar 2017 *Johanna Schwab* und *Lisa Schneider*. Alle sind ausgebildete Umweltpädagoginnen.

Nähere Einzelheiten finden Sie auf unserer Homepage unter

[www.nabu-dreisamtal.de/naju-im-dreisamtal](http://www.nabu-dreisamtal.de/naju-im-dreisamtal)



Wir danken der ewk für die freundliche Unterstützung der Arbeit des NABU Dreisamtal.



# Programm

## NABU Dreisamtal

November 2016 bis April 2017

[www.nabu-dreisamtal.de](http://www.nabu-dreisamtal.de)

## Monatliche Treffen der NABU-Gruppe Dreisamtal

finden in der Regel jeweils am letzten Donnerstag eines Monats von 18:30 Uhr bis 20:00 Uhr im Nebenraum des Gasthofes „Hofgut Himmelreich“ (beim Bahnhof Himmelreich) statt. Jeder, der an der Arbeit des NABU Dreisamtal Interesse hat und sich informieren oder mitmachen will, ist herzlich eingeladen.

24.11.16	Offenes Mitgliedertreffen: aktuelle Themen
Dezember	Im Dezember kein Treffen
26.01.17	Offenes Mitgliedertreffen: aktuelle Themen
23.02.17	Offenes Mitgliedertreffen: aktuelle Themen
<b>Mittwoch 29.03.17</b>	<b>Jahreshauptversammlung im Kurhaus Kirchzarten</b>
27.04.17	Offenes Mitgliedertreffen: aktuelle Themen

### Kontaktadresse:

NABU e.V. Gruppe Dreisamtal  
Alte Säge 15  
79199 Kirchzarten  
Tel.: 07661 90 35 123  
E-Mail: rudloff\_simone@t-online.de

### Übrigens:

Wer Mitglied des NABU-Dreisamtal werden möchte, kann sich über unsere Homepage unter [www.nabu-dreisamtal.de](http://www.nabu-dreisamtal.de) anmelden. Wir freuen uns über jeden/jede, der/die uns ideell oder praktisch unterstützen will.

### Spendenkonto

**NABU - Gruppe Dreisamtal**  
Sparkasse Hochschwarzwald  
IBAN: DE97 6805 1004 0004 4934 58  
BIC: SOLADES1HSW

## Veranstaltungen und Arbeits-einsätze des NABU Dreisamtal

Liebe Naturfreunde, wie Sie wissen, ist unser Hauptziel, Biotope zu pflegen und damit einen Beitrag zum Erhalt heimischer Arten zu leisten. Sofern die Notwendigkeit einer Biotoppflege besteht, also ein Arbeitseinsatz geplant ist, werden die aktiven Mitglieder per E-Mail benachrichtigt. Vielleicht haben Sie ja Zeit und Interesse, uns zu helfen. Auf unserer Homepage [www.nabu-dreisamtal.de](http://www.nabu-dreisamtal.de) und in den halbjährlich verschickten Programmen halten wir Sie auf dem Laufenden hinsichtlich unserer Veranstaltungen. In jedem Fall sind Sie uns immer herzlich willkommen!

Übrigens: Eine Karte mit den Biotopen, die unserer Pflege unterstehen, finden Sie ebenfalls auf unserer Homepage.

### Dienstag, 22. November 2016

#### Ausgleichs- und Ersatzmaßnahmen - Flächensuche und Umsetzung mit dem Landschaftserhaltungsverband

Vortrag von Reinhold Treiber & Anne Böhringer, Landschaftserhaltungsverband (LEV) Breisgau-Hochschwarzwald

Durch Baugebiete, Straßenbau und Gewerbeansiedlungen sind Ausgleichsmaßnahmen erforderlich, deren positive Umsetzung durch den LEV unterstützt wird. Das gemeinsame Vorgehen von Gemeinden, Landwirten und Vorhabensträgern mit dem LEV trägt dazu bei, gute Lösungen zu finden.

Vorgestellt werden die Abläufe und Möglichkeiten zur Aufwertung von Lebensräumen im Landkreis am Beispiel konkreter Beispiele.

**Ort:** Kurhaus Kirchzarten

**Beginn:** 19:30 Uhr

**Teilnahme:** kostenlos. Spenden erbeten

### Mittwoch, 7. Dezember 2016

#### Warum die Politik die multiple Krise nicht lösen kann. Wo gibt es Handlungsmöglichkeiten für Naturschützer/-innen?

Vortrag von Wolfgang Dietsche, Historiker

„Man ist dabei, die menschliche Zivilisation (...) zu zerstören

– und das im Namen des dümmsten Gesetzes der Welt, nämlich der Gewinnmaximierung.“ (Pierre Bourdieu, französischer Philosoph 1930-2002).

Wo liegen die Ursachen für weltweite Umweltzerstörung, Hunger, Verelendung, Krieg und Terror in immer mehr Ländern, und anwachsende Flüchtlingsströme? Gibt es Lösungsmöglichkeiten und was kann der/die Einzelne tun? Im Vortrag soll versucht werden, Antworten auf diese Fragen zu geben und zwar jenseits der Verlautbarungen, die wir täglich in den Massenmedien vorgesetzt bekommen.

**Ort:** Kurhaus Kirchzarten

**Beginn:** 19:30 Uhr

**Teilnahme:** kostenlos. Spenden erbeten

### Montag, 9. Januar 2017

#### Anwendung des Kontrollierten Feuers in Naturschutz, Landschaftspflege, Land- und Forstwirtschaft

Vortrag von Prof. Dr. Johann Georg Goldammer, Arbeitsgruppe Feuerökologie / Global Fire Monitoring Center (GFMC), Freiburg i.Br.

Die Anwendung von Feuer in den alten Kulturlandschaften Mitteleuropas hat eine lange Tradition und hat zur Entstehung wichtiger artenreicher Offenlandschaften und heute gefährdeter Lebensräume beigetragen. Vor dem Hintergrund der Änderungen der Landnutzung, der teilweise exzessiven Anwendung von Feuer in der Land- und Weidewirtschaft in Deutschland in den 1960er Jahren – und heute vor allem noch in Ost- und Südosteuropa – und der wissenschaftlichen Erkenntnisse über die Auswirkungen von Feueremissionen auf die Atmosphäre und die Gesundheit ist es eine Aufgabe der feuerökologischen Forschung und der Praxis, das kontrollierte Feuer dort einzubringen, wo es nutzbringend, ökologisch zielgerichtet und als Pflegemaßnahme unverzichtbar ist.

**Ort:** Kurhaus Kirchzarten

**Beginn:** 19:30 Uhr

**Teilnahme:** kostenlos. Spenden erbeten

### Freitag, 17. Februar 2017

#### Pflegen statt Schnippeln I

##### Theoretische Einführung in die Technik des Obstbaumschneidens

Vortrag von Dirk Osterloh, Dipl. Forstwirt und Gärtner

Lebensgesetze des Obstbaumes; Unterschiede Kernobst-Steinobst; Schnittzeitpunkt; Wundheilung; Werkzeuge und Hilfsmittel. Erläuterung wichtiger Schnittmaßnahmen wie: Erziehungs- und Aufbauschnitt, Erneuerungs- und Verjüngungsschnitt, Fruchtholzschnitt, weitere Pflegemaßnahmen.

**Ort:** Freiburg, Alte Uni, Hörsaal 1 (Unterer Hörsaal), Bertoldstraße (Eingang in der Brunnenstraße/hinter der Universitätskirche)

**Beginn:** 19:30 Uhr

**Teilnahme:** kostenlos; Spenden erbeten

Eine Veranstaltung des [NABU Freiburg](http://www.nabu-freiburg.de)

### Samstag, 25. Februar 2017

#### Pflegen statt Schnippeln II

##### Praktische Einführung in die Pflege von Obstbäumen

Leiterin: Carolin Greiner, M.Sc. Biologie, Obstfachwirtin

Hinweise zu Werkzeugen, Schnitttechnik, Erläuterungen und praktische Anwendungen von Erziehungs-, Erhaltungs- und Verjüngungsschnitt; Berücksichtigung naturschutzfachlicher Aspekte.

**Wenn möglich eigene Werkzeuge** (Astschere, Baumsäge, Teleskopsäge) **mitbringen**

**Ort:** Buchenbach-Wiesneck, Streuobstwiese an der Friedrich-Husemann-Klinik

**Beginn:** 10:00 Uhr - **Dauer** bis 13:00 Uhr

**Teilnahme:** kostenlos. Spenden erbeten